

## RAL vzorkovník farebných odtieňov

Farebný odtieň a lesk, ktorý vidíte na monitore je závislý od typu, kvality a nastavenia zobrazovacej technicky. Reálne odtiene náterov a ich lesk sa môžu líšiť od originálneho vzorkovníka RAL v závislosti od generických typov náterov, od procesu výroby, od pigmentácie a pod. Na presné porovnanie odtieňov použite prosím separátne vzorkovníky RAL 840 HR (pololesk) a RAL 841 GL (lesk).



RAL 1000  
Zelenoběžová

RAL 1001  
Běžová

RAL 1002  
Piesková žltá

RAL 1003  
Signálna žltá



RAL 1004  
Zlatožltá

RAL 1005  
Medovožltá

RAL 1006  
Kukuričná žltá

RAL 1007  
Narcisová žltá



RAL 1011  
Hnedoběžová

RAL 1012  
Citrónová žltá

RAL 1013  
Perlová biela

RAL 1014  
Slonová kosť



RAL 1015  
Slonová kosť svetlá

RAL 1016  
Sírová žltá

RAL 1017  
Šafránová žltá

RAL 1018  
Zinková žltá



RAL 1019  
Šedoběžová

RAL 1020  
Olivová žltá

RAL 1021  
Horčičná žltá

RAL 1023  
Dopravná žltá



RAL 1024  
Okrová žltá

RAL 1027  
Žltá Kari

RAL 1028  
Melónová žltá

RAL 1032  
Banánová žltá



RAL 1033  
Podbeľová žltá

RAL 1034  
Pastelová žltá

RAL 2000  
Žltlooranžová

RAL 2001  
Červenooranžová



RAL 2002  
Krvavá oranžová

RAL 2003  
Pastelová oranžová

RAL 2004  
Pravá oranžová

RAL 2008  
Svetločervená oranžová

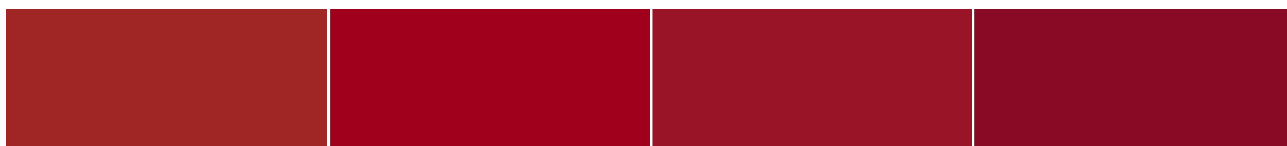


RAL 2009  
Dopravná oranžová

RAL 2010  
Signálna oranžová

RAL 2011  
Tmavooranžová

RAL 2012  
Lososová oranžová

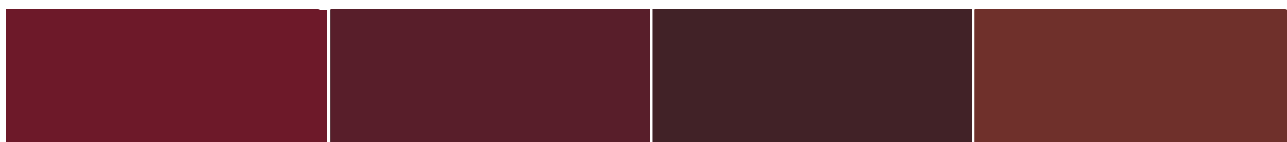


RAL 3000  
Ohnivá červená

RAL 3001  
Signálna červená

RAL 3002  
Karmínová červená

RAL 3003  
Rubínová červená

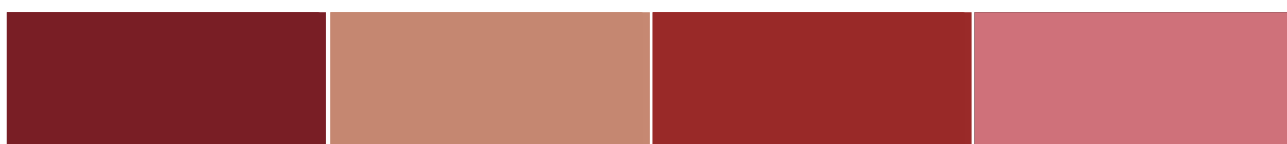


RAL 3004  
Purpurová červená

RAL 3005  
Vínovočervená

RAL 3007  
Čiernočervená

RAL 3009  
Hrdzavá červená

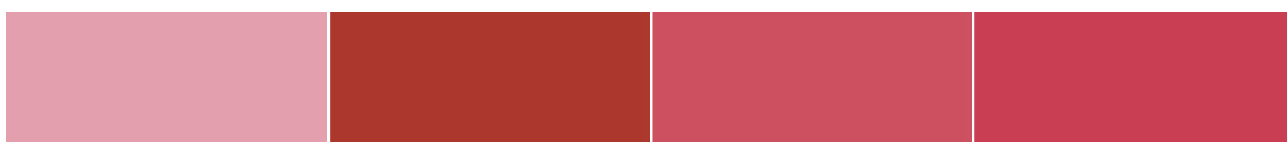


RAL 3011  
Hnedočervená

RAL 3012  
Běžovočervená

RAL 3013  
Tomatová červená

RAL 3014  
Staroružová

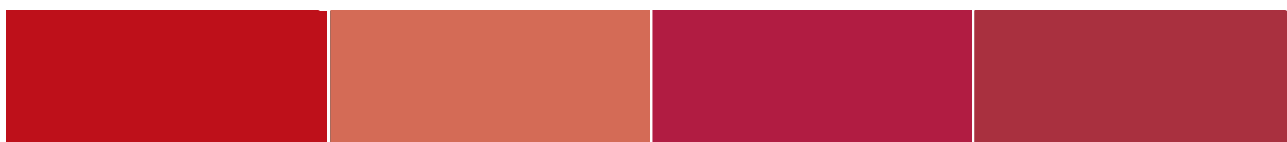


RAL 3015  
Svetloružová

RAL 3016  
Korálová červená

RAL 3017  
Ružová

RAL 3018  
Jahodová červená

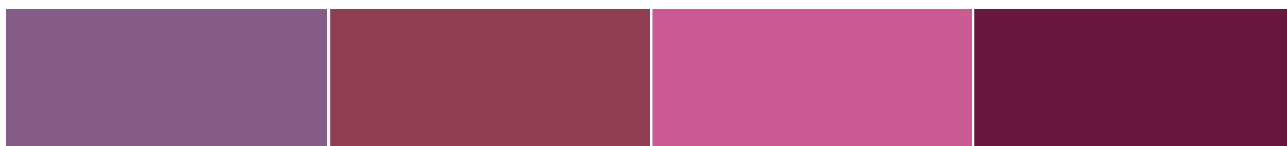


RAL 3020  
Dopravná červená

RAL 3022  
Lososová ružová

RAL 3027  
Malinová červená

RAL 3031  
Orientálna červená



RAL 4001  
Červená Lila

RAL 4002  
Červenofialová

RAL 4003  
Vresová fialová

RAL 4004  
Burgundská fialová



RAL 4005  
Modrofialová

RAL 4006  
Dopravná purpurová

RAL 4007  
Purpurová fialová

RAL 4008  
Signálna fialová



RAL 4009  
Pastelová fialová

RAL 5000  
Fialvomodrá

RAL 5001  
Zelenomodrá

RAL 5002  
Lazúrová modrá



RAL 5003  
Zafírová modrá

RAL 5004  
Čiernomodrá

RAL 5005  
Signálna modrá

RAL 5007  
Brilantná modrá



RAL 5008  
Šedomodrá

RAL 5009  
Azúrová

RAL 5010  
Enciánová modrá

RAL 5011  
Oceľová modrá



RAL 5012  
Svetlomodrá

RAL 5013  
Kobaltová modrá

RAL 5014  
Holubia modrá

RAL 5015  
Nebeská modrá



RAL 5017  
Dopravná modrá

RAL 5018  
Tyrkysová modrá

RAL 5019  
Modrá Capri

RAL 5020  
Modrá Oceán



RAL 5021  
Vodná modrá

RAL 5022  
Nočná modrá

RAL 5023  
Šedomodrá

RAL 5024  
Pastelová modrá



RAL 6000  
Patinová zelená

RAL 6001  
Smaragdová zelená

RAL 6002  
Listová zelená

RAL 6003  
Olivová zelená



RAL 6004  
Modrozelená

RAL 6005  
Machová zelená

RAL 6006  
Olivová šedozelená

RAL 6007  
Fľašová zelená



RAL 6008  
Hnedozelená

RAL 6009  
Jedľová zelená

RAL 6010  
Trávová zelená

RAL 6011  
Žltozelená



RAL 6012  
Čiernozelená

RAL 6013  
Trstinová zelená

RAL 6014  
Olivová žltozelená

RAL 6015  
Olivová čiernozelená



RAL 6016  
Tyrkysová zelená

RAL 6017  
Májová zelená

RAL 6018  
Žltozelená

RAL 6019  
Pastelová zelená



RAL 6020  
Chrómová zelená

RAL 6021  
Bledozelená

RAL 6022  
Olivová hnedá

RAL 6024  
Dopravná zelená

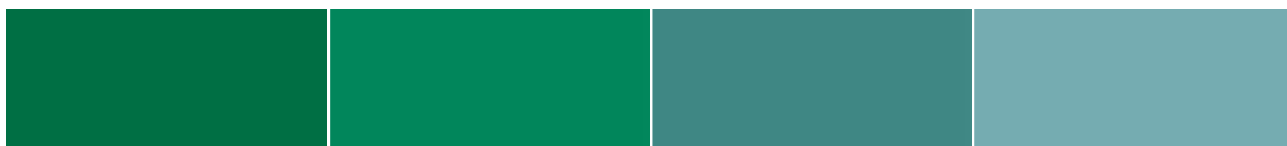


RAL 6025  
Zelená

RAL 6026  
Opálová zelená

RAL 6027  
Svetlozelená

RAL 6028  
Borovicová zelená



RAL 6029  
Mätová zelená

RAL 6032  
Signálna zelená

RAL 6033  
Tyrkysovomätová

RAL 6034  
Pastelovotyrkysová



RAL 7000  
Veveričia sivá

RAL 7001  
Striebrsivá

RAL 7002  
Olivová sivá

RAL 7003  
Lišajníková sivá



RAL 7004  
Signálna sivá

RAL 7005  
Mišacia sivá

RAL 7006  
Běžová sivá

RAL 7008  
Sivá khaki



RAL 7009  
Zelenosivá

RAL 7010  
Stanová sivá

RAL 7011  
Oceľová sivá

RAL 7012  
Čadičová sivá



RAL 7013  
Hnedosivá

RAL 7015  
Bridlicová sivá

RAL 7016  
Antracitová sivá

RAL 7021  
Čiernosivá



RAL 7022  
Tieňová sivá

RAL 7023  
Betónová sivá

RAL 7024  
Grafitová sivá

RAL 7026  
Žulová sivá



RAL 7030  
Kamenná sivá

RAL 7031  
Modrosivá

RAL 7032  
Štrková sivá

RAL 7033  
Cementová sivá



RAL 7034  
Žltosivá

RAL 7035  
Svetlosivá

RAL 7036  
Platinová sivá

RAL 7037  
Prachová sivá



RAL 7038  
Achátová sivá

RAL 7039  
Kremeňová sivá

RAL 7040  
Okenná sivá

RAL 7042  
Dopravná sivá A



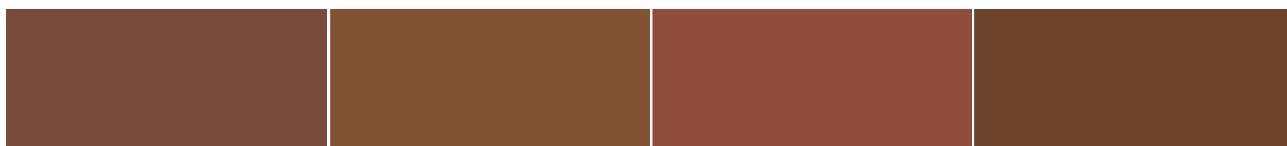
RAL 7043  
Dopravná sivá B

RAL 7044  
Hodvábna sivá

RAL 8000  
Zelenohnedá

RAL 8001  
Okrová hnedá





RAL 8002  
Signálna hnedá

RAL 8003  
Antuková hnedá

RAL 8004  
Medená hnedá

RAL 8007  
Žltohnedá svetlá



RAL 8008  
Olivová hnedá

RAL 8011  
Oriešková hnedá

RAL 8012  
Červenohnedá

RAL 8014  
Sépiová hnedá



RAL 8015  
Gaštanová hnedá

RAL 8016  
Mahagónová hnedá

RAL 8017  
Čokoládová hnedá

RAL 8019  
Šedohnedá



RAL 8022  
Čiernohnedá

RAL 8023  
Oranžovohnedá

RAL 8024  
Běžovohnedá

RAL 8025  
Svetlohnedá



RAL 8028  
Zeminová hnedá

RAL 9001  
Krémová

RAL 9002  
Šedobiela

RAL 9003  
Signálna biela



RAL 9004  
Signálna čierna

RAL 9005  
Čierna

RAL 9010  
Biela

RAL 9011  
Grafitová čierna



RAL 9016  
Dopravná biela

RAL 9017  
Dopravná čierna

RAL 9018  
Papirusová biela